

BAJA EJECUCION PRESUPUESTAL EN INVERSIONES DE LOS MINISTERIOS Y GOBIERNOS REGIONALES

En este número, se realiza la evaluación y análisis de la ejecución del Presupuesto Institucional de Apertura-PIA referido a Inversiones asignado a los Ministerios (programas, proyectos, y OPDs que estos cuentan) y a los Gobiernos Regionales-GR durante el año 2007. Entre las principales características encontradas se pueden señalar las siguientes:

- El nivel de ejecución presupuestal del Gobierno Nacional y de los Gobiernos Regionales durante el año 2007 ha sido baja.
- Los Ministerios tienen mayor ejecución; en promedio, es de 61%; frente al 50% de ejecución de los Gobiernos Regionales.
- El 39% de las inversiones de los Ministerios no se ejecutó en el 2007; frente a la alta demanda de necesidades del país.
- Los Ministerios con mayor presupuesto para inversiones en el año 2007, fueron Transportes con el 25%; Vivienda, 23%; y Agricultura 14%. En conjunto, estos sectores representan el 62% del PIA en inversiones.
- Hay 03 sectores que presentan una ejecución mayor al 80% del presupuesto asignado. Estos son Producción 83%; Transportes 81% y Salud 80%. Existen 07 ministerios con una ejecución entre 50% y el 79%.
- Los Ministerios con un nivel de ejecución por debajo del 50% del presupuesto, son Energía y Minas, Justicia, Vivienda, Relaciones Exteriores, Comercio Exterior y Turismo y el Ministerio del Interior. Los sectores que a pesar de contar con un considerable presupuesto sólo han podido ejecutar el 45% y 41% de sus inversiones son Energía y Minas y Vivienda.
- El 50% de las inversiones de los Gobiernos Regionales no se ha ejecutado durante el 2007.
- Los GR con mayor presupuesto destinado a las inversiones en el año 2007, fueron Cusco 9%; Ancash, Tacna y Lambayeque con 7%. En conjunto, estos GR cuentan con la tercera parte del PIA de inversiones.
- 13 Gobiernos Regionales presentan una ejecución mayor al 50%. Los Gobiernos Regionales con mayor nivel de ejecución son Lambayeque 74%; Lima Metropolitana 74% y Huanuco 73%.
- Los GR con un nivel de ejecución menor al 40% son Pasco, Cusco, Moquegua y Tumbes.
- El GR de Cusco es uno de los que más presupuesto en inversiones tuvo asignado en el 2007; pero sólo ejecutó el 39% de los mismos. Similar caso, presenta el GR de Moquegua con una ejecución del 38%.



Cuadro N° 01
Ejecución del Presupuesto de Inversiones de Ministerios, 2007

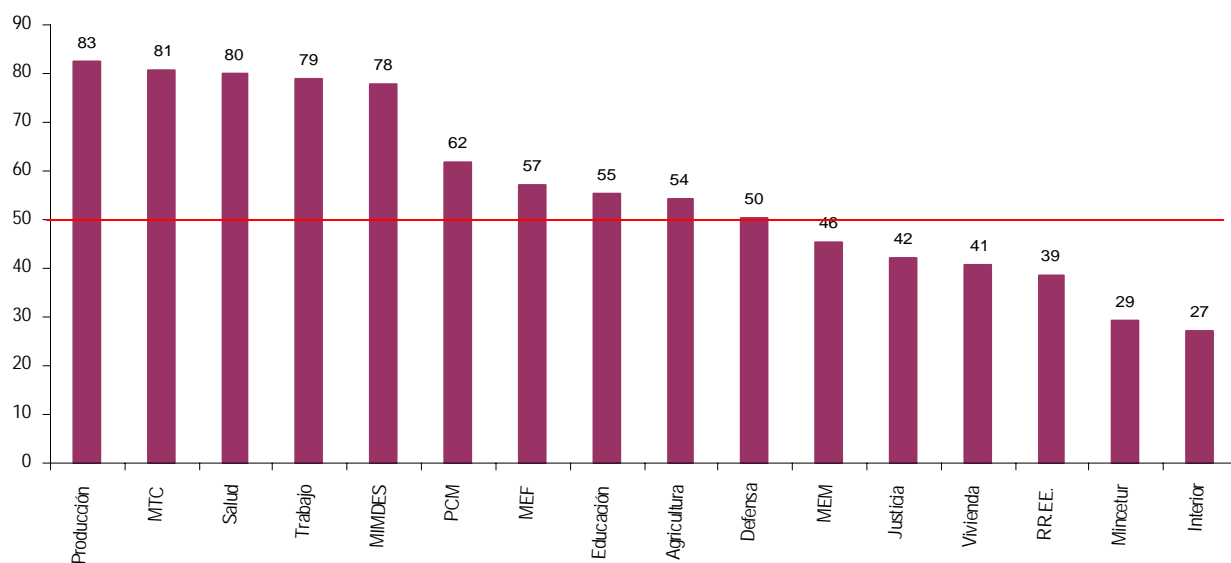
N°	Ministerios	PIA Inversiones		Ejecución 1/
		En S/.	En %	En %
1	Producción	14.194.801	0,3	82,5
2	MTC	1.022.062.955	24,6	80,8
3	Salud	33.685.188	0,8	80,0
4	Trabajo	178.350.000	4,3	79,0
5	MIMDES	275.299.761	6,6	77,7
6	PCM	147.713.403	3,6	61,8
7	MEF	94.124.026	2,3	57,3
8	Educación	452.736.224	10,9	55,3
9	Agricultura	574.471.357	13,8	54,4
10	Defensa	7.609.329	0,2	50,3
11	MEM	341.333.321	8,2	45,5
12	Justicia	24.883.374	0,6	42,2
13	Vivienda	942.605.564	22,7	40,8
14	RR.EE.	1.319.910	0,0	38,6
15	Mincetur	36.561.957	0,9	29,2
16	Interior	6.261.667	0,2	27,2
	Total	4.153.212.837	100,0	61,3

1/ A Diciembre de 2007.

Fuente: SIAF-SP/MEF. Transparencia Económica.

Elaboración: Perú Descentralizado

Gráfico N° 01: Ejecución de Inversiones de Ministerios, 2007 (en %)



Cuadro N° 02
Ejecución del Presupuesto de Inversiones de Gobiernos Regionales, 2007

N°	Gobiernos Regionales	PIA Inversiones		Ejecución 1/
		En S/.	En %	En %
1	La Libertad	87.148.193	5,0	74,4
2	Lima Metropolitana	34.843.971	2,0	74,2
3	Huanuco	31.589.739	1,8	73,3
4	Lambayeque	113.521.468	6,5	69,2
5	Puno	52.634.283	3,0	63,6
6	Ayacucho	37.059.668	2,1	63,3
7	Amazonas	41.898.307	2,4	62,2
8	Apurimac	21.710.910	1,2	61,0
9	Piura	101.483.841	5,8	60,7
10	Callao	38.332.325	2,2	58,2
11	Loreto	93.980.464	5,4	55,4
12	Ucayali	45.779.336	2,6	54,8
13	Ica	35.263.115	2,0	50,6
14	Madre de Dios	15.913.371	0,9	48,1
15	Cajamarca	83.630.714	4,8	47,8
16	Ancash	124.086.957	7,1	45,7
17	Arequipa	79.527.767	4,5	43,3
18	Huancavelica	70.161.679	4,0	42,5
19	Lima	31.941.369	1,8	42,2
20	Tacna	120.564.435	6,9	42,0
21	Junín	58.225.017	3,3	40,9
22	San Martín	93.403.452	5,3	40,7
23	Pasco	41.680.294	2,4	39,4
24	Cusco	160.894.329	9,2	38,7
25	Moquegua	105.044.613	6,0	37,5
26	Tumbes	30.193.946	1,7	37,1
	Total	1.750.513.563	100,0	50,1

1/ A Diciembre de 2007.
Fuente: SIAF-SP/MEF. Transparencia Económica.
Elaboración: Perú Descentralizado

Gráfico N° 02: Ejecución de Inversiones de Gobiernos Regionales, 2007 (en %)

