

AUMENTAN PRESUPUESTO EN INVERSIONES DE MINISTERIOS, GOBIERNOS REGIONALES Y MUNICIPALIDADES A PESAR DE BAJA EJECUCION EN EL 2007

Este número presenta información comparativa en el rubro de inversiones entre el Presupuesto Institucional de Apertura -PIA 2007 y el PIA 2008 en los tres niveles de Gobierno (Nacional, Regional y Local) y sus respectivas variaciones porcentuales. Todos los sectores del Gobierno Nacional, los 25 Gobiernos Regionales y las municipalidades provinciales capitales de departamento se consideran en el presente número.

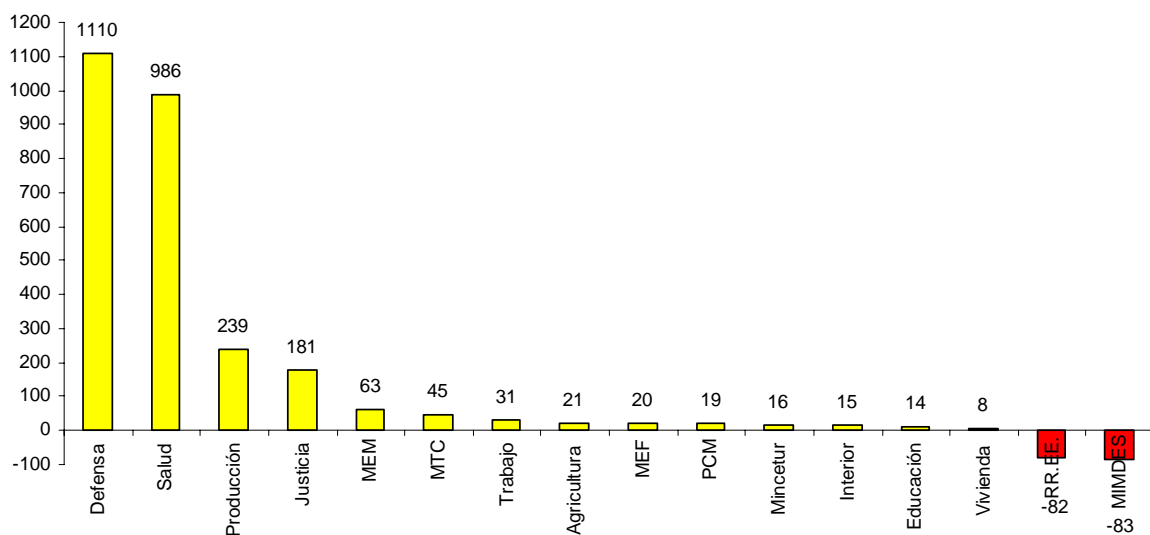
- A pesar que el 2007 los Gobiernos regionales sólo ejecutaron en promedio el 50.1% de su presupuesto en inversiones, su PIA del 2008 registra un incremento de 47% más respecto al 2007, en términos absolutos el incremento es de S/. 814.9 millones (de S/. 1750.5 millones en el 2007 a S/. 2565.4 millones en el 2008).
- Los Ministerios que el 2007 ejecutaron en promedio sólo el 61.3% en el PIA del 2008 incrementan su presupuesto en inversiones en 31% o s/ 1,308.3 millones pues pasa de S/ 4,153.9 a S/ 5,462.2).
- Los sectores con mayor presupuesto de inversiones para este año, tal como ocurrió el 2007, son Transportes con 27%; Vivienda con 19% y Agricultura con 13%. En conjunto, estos tres sectores representan el 59% del presupuesto asignado al Gobierno Nacional.
- El mayor incremento del presupuesto de inversiones se da en el sector Defensa con más del 1000%, con más de S/. 84.5 millones (de S/. 7.6 en el 2007 a S/. 92.1 en el 2008). Otros sectores que incrementan su presupuesto de inversiones considerablemente son el Ministerio de Salud con S/. 332.0 millones que representan más de 980% (pasando de S/ 33.7 millones en el 2007 a S/. 365.7 millones en el 2008) y; el Ministerio de la Producción que ha incrementado su presupuesto en más de 230%.
- En términos absolutos el Ministerio de Transportes es el que mayor incremento tiene; S/. 456.9 millones más respecto al año anterior; esto significa un incremento porcentual de 45%.
- Los Ministerios que han reducido el presupuesto para inversiones de manera significativa son Relaciones Exteriores -82% y el Ministerio de la Mujer en -83%.
- Los gobiernos Regionales que tienen una participación importante en términos porcentuales en el PIA de inversiones a nivel de los 25 GR, son Ancash y Cusco con 7%; San Martín, La Libertad y Lambayeque con 6% respectivamente. En conjunto, suman el 32% de las inversiones que se efectúa en los departamentos.
- El 88% de los GR incrementan su presupuesto de inversiones (23 de las 26 regiones). Los tres Gobiernos Regionales que reducen hasta en -37% son Cajamarca, Lima Metropolitana y Moquegua.
- El Gobierno Regional que ha incrementado significativamente su inversiones es Apurímac con más de 330%, lo que implica en términos absolutos un incremento de S/. 73.7 millones adicionales respecto al año anterior (paso de S/. 21.7 millones a S/. 95.5 millones en el 2008). Pasco incrementa sus inversiones en 1776% (de S/. 41.7 millones a S/. 73.4 millones en el 2008); Lima sube en 176% (pasa de S/. 31.9 millones a S/. 88.3 millones en el 2008) Hay 07 regiones que incrementan sus inversiones entre el 100% y 330%.
- En términos absolutos, después de Apurímac y Pasco, las regiones que crecieron más el presupuesto de inversiones son San Martín y La Libertad, pues para el 2008, su presupuesto crece en más de S/. 60 millones.
- Las municipalidades provinciales capitales de departamento han incrementado su presupuesto de inversiones en 7% o S/. 48.5 millones (pasaron de S/. 707.1 millones a S/. 755.6 en el 2008).
- Las municipalidades con mayor presupuesto en inversiones para el año 2008, descontando Lima Metropolitana son las de Mariscal Nieto (Moquegua), Tacna, Cajamarca y Cusco principalmente por el aporte que tienen del canon y sobre canon.
- En términos absolutos, las provincias que han incrementado el presupuesto de inversiones para el 2008 son Pasco (S/. 17.9 millones); Cusco (S/. 10.4 millones) y Huaraz con (S/. 9.4 millones). Contrariamente, las que han reducido son Mariscal Nieto (-S/. 15.7 millones), Cajamarca (-S/. 14.5 millones) y Coronel Portillo (-S/. 4.8 millones). En total, son 05 Municipalidades Provinciales que presentan una disminución de su presupuesto de inversiones.
- Las Municipalidades Provinciales de Mariscal Nieto y Cajamarca son las principales que concentran más presupuesto de inversiones a nivel provincial del país; pero son también las que mayor recorte han sufrido para el 2008.
- En términos porcentuales, la Provincia Constitucional del Callao ha incrementado sus inversiones en más del 660%; en S/. 8.2 millones adicionales, seguidamente de Pasco en más de 180% y Huaura en más de 61%.

Cuadro N° 01
PIA Inversiones de Ministerios, 2007-2008

N°	Ministerios	2007		2008		Variación	
		En S/.	En %	En S/.	En %	En S/.	En %
1	Defensa	7.609.329	0,2	92.085.752	1,7	84.476.423	1.110,2
2	Salud	33.685.188	0,8	365.706.420	6,7	332.021.232	985,7
3	Producción	14.914.801	0,4	50.535.191	0,9	35.620.390	238,8
4	Justicia	24.883.374	0,6	69.844.000	1,3	44.960.626	180,7
5	MEM	341.333.321	8,2	555.267.940	10,2	213.934.619	62,7
6	MTC	1.022.062.955	24,6	1.479.028.929	27,1	456.965.974	44,7
7	Trabajo	178.350.000	4,3	233.300.000	4,3	54.950.000	30,8
8	Agricultura	574.471.357	13,8	695.829.869	12,7	121.358.512	21,1
9	MEF	94.124.026	2,3	112.994.180	2,1	18.870.154	20,0
10	PCM	147.713.403	3,6	175.945.018	3,2	28.231.615	19,1
11	Mincetur	36.561.957	0,9	42.567.400	0,8	6.005.443	16,4
12	Interior	6.261.667	0,2	7.227.234	0,1	965.567	15,4
13	Educación	452.736.224	10,9	514.144.079	9,4	61.407.855	13,6
14	Vivienda	942.605.564	22,7	1.021.871.857	18,7	79.266.293	8,4
15	RR.EE.	1.319.910	0,0	236.000	0,0	-1.083.910	-82,1
16	MIMDES	275.299.761	6,6	45.705.621	0,8	-229.594.140	-83,4
	Total	4.153.932.837	100,0	5.462.289.490	100,0	1.308.356.653	31,5

Fuente: SIAF-SP/MEF. Transparencia Económica. Ley 29142, Presupuesto 2008.
Elaboración: Perú Descentralizado

Gráfico N° 01: PIA Inversiones de Ministerios, 2007-2008 (en %)

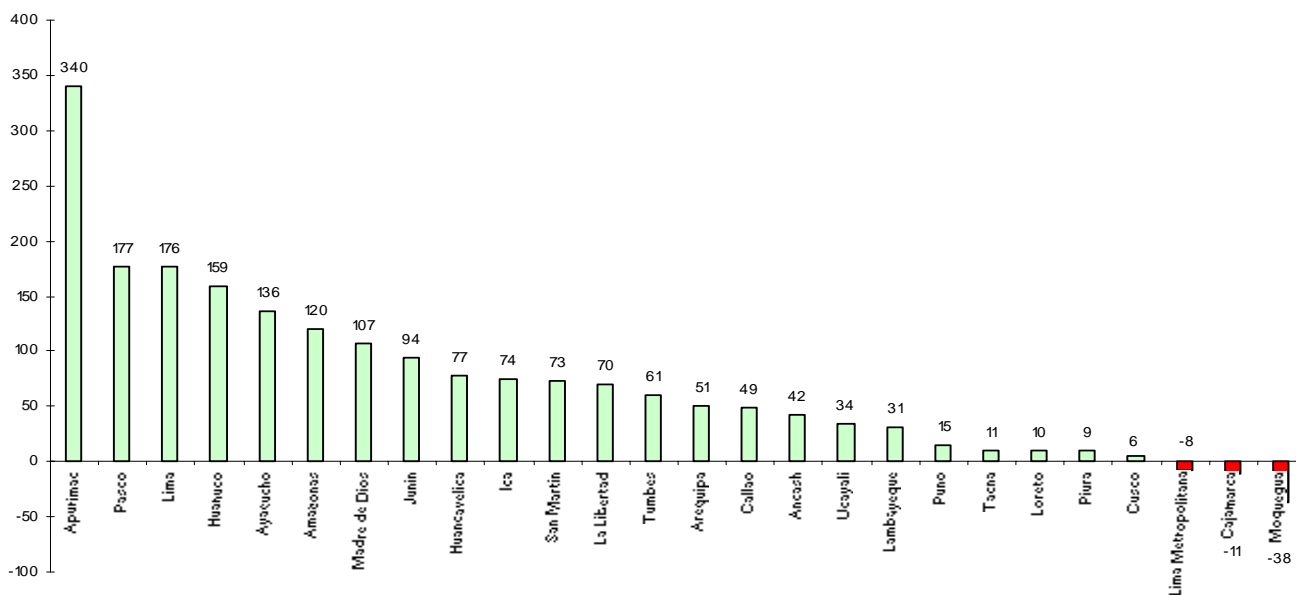


Cuadro N° 02
PIA Inversiones de Gobiernos Regionales, 2007-2008

N°	Gobiernos Regionales	2007		2008		Variación	
		En S/.	En %	En S/.	En %	En S/.	En %
1	Apurímac	21.710.910	1,2	95.496.814	3,7	73.785.904	339,9
2	Pasco	41.680.294	2,4	115.253.156	4,5	73.572.862	176,5
3	Lima	31.941.369	1,8	88.290.830	3,4	56.349.461	176,4
4	Huanuco	31.589.739	1,8	81.826.382	3,2	50.236.643	159,0
5	Ayacucho	37.059.668	2,1	87.329.711	3,4	50.270.043	135,6
6	Amazonas	41.898.307	2,4	92.054.637	3,6	50.156.330	119,7
7	Madre de Dios	15.913.371	0,9	32.916.968	1,3	17.003.597	106,9
8	Junín	58.225.017	3,3	113.072.737	4,4	54.847.720	94,2
9	Huancavelica	70.161.679	4,0	124.338.927	4,8	54.177.248	77,2
10	Ica	35.263.115	2,0	61.361.712	2,4	26.098.597	74,0
11	San Martín	93.403.452	5,3	161.814.456	6,3	68.411.004	73,2
12	La Libertad	87.148.193	5,0	148.144.608	5,8	60.996.415	70,0
13	Tumbes	30.193.946	1,7	48.605.453	1,9	18.411.507	61,0
14	Arequipa	79.527.767	4,5	120.222.312	4,7	40.694.545	51,2
15	Callao	38.332.325	2,2	57.295.244	2,2	18.962.919	49,5
16	Ancash	124.086.957	7,1	175.838.891	6,9	51.751.934	41,7
17	Ucayali	45.779.336	2,6	61.184.672	2,4	15.405.336	33,7
18	Lambayeque	113.521.468	6,5	149.094.581	5,8	35.573.113	31,3
19	Puno	52.634.283	3,0	60.576.548	2,4	7.942.265	15,1
20	Tacna	120.564.435	6,9	133.606.869	5,2	13.042.434	10,8
21	Loreto	93.980.464	5,4	103.630.908	4,0	9.650.444	10,3
22	Piura	101.483.841	5,8	111.070.833	4,3	9.586.992	9,4
23	Cusco	160.894.329	9,2	170.045.024	6,6	9.150.695	5,7
24	Lima Metropolitana	34.843.971	2,0	32.213.472	1,3	-2.630.499	-7,5
25	Cajamarca	83.630.714	4,8	74.597.996	2,9	-9.032.718	-10,8
26	Moquegua	105.044.613	6,0	65.555.621	2,6	-39.488.992	-37,6
	Total	1.750.513.563	100,0	2.565.439.362	100,0	814.925.799	46,6

Fuente: SIAF-SP/MEF. Transparencia Económica. Ley 29142, Presupuesto 2008.
Elaboración: Perú Descentralizado

Gráfico N° 02: PIA Inversiones de Gobiernos Regionales, 2007-2008 (en %)



Cuadro N° 03
PIA Inversiones de Gobiernos Locales Provinciales, 2007-2008

N°	Municipalidades Provinciales	2007		2008		Variación	
		En S/.	En %	En S/.	En %	En S/.	En %
1	Callao	1.240.000	0,2	9.466.166	1,3	8.226.166	663,4
2	Pasco	9.737.965	1,4	27.678.476	3,7	17.940.511	184,2
3	Huaura-Huacho	3.709.003	0,5	5.978.398	0,8	2.269.395	61,2
4	Huaraz	16.716.604	2,4	26.094.447	3,5	9.377.843	56,1
5	Tambopata	2.089.282	0,3	3.163.868	0,4	1.074.586	51,4
6	Trujillo	10.766.331	1,5	16.184.026	2,1	5.417.695	50,3
7	Cusco	24.170.293	3,4	34.576.864	4,6	10.406.571	43,1
8	Chachapoyas	1.546.646	0,2	2.190.436	0,3	643.790	41,6
9	Abancay	2.205.178	0,3	3.104.187	0,4	899.009	40,8
10	Huancayo	8.107.891	1,1	11.300.000	1,5	3.192.109	39,4
11	Huancavelica	9.056.119	1,3	12.081.917	1,6	3.025.798	33,4
12	Moyobamba	2.642.310	0,4	3.430.824	0,5	788.514	29,8
13	Ica	7.923.499	1,1	10.275.141	1,4	2.351.642	29,7
14	Puno	12.386.622	1,8	15.173.753	2,0	2.787.131	22,5
15	Huamanga	10.597.602	1,5	12.801.474	1,7	2.203.872	20,8
16	Tacna	39.565.685	5,6	46.586.044	6,2	7.020.359	17,7
17	Chiclayo	15.338.791	2,2	17.746.710	2,3	2.407.919	15,7
18	Tumbes	10.506.776	1,5	12.006.409	1,6	1.499.633	14,3
19	Piura	20.271.763	2,9	22.184.372	2,9	1.912.609	9,4
20	Huanuco	5.789.570	0,8	6.169.122	0,8	379.552	6,6
21	Lima Metropolitana	296.463.499	41,9	302.041.671	40,0	5.578.172	1,9
22	Arequipa	10.391.859	1,5	8.657.512	1,1	-1.734.347	-16,7
23	Coronel Portillo	27.973.417	4,0	23.168.746	3,1	-4.804.671	-17,2
24	Mariscal Nieto	89.779.195	12,7	74.053.889	9,8	-15.725.306	-17,5
25	Maynas	18.718.519	2,6	14.578.506	1,9	-4.140.013	-22,1
26	Cajamarca	49.398.046	7,0	34.938.249	4,6	-14.459.797	-29,3
	Total	707.092.465	100,0	755.631.207	100,0	48.538.742	6,9

Fuente: SIAF-SP/MEF. Transparencia Económica. Ley 29142, Presupuesto 2008.
Elaboración: Perú Descentralizado

Gráfico N° 03: PIA Inversiones de Gobiernos Locales Provinciales, 2007-2008 (en %)

