

LA EDUCACIÓN PERUANA, COMO ESTAMOS?

La educación constituye sin lugar a dudas en uno de los elementos primordiales para el desarrollo nacional. En este número presenta algunas cifras sobre la educación básica regular (inicial, primaria y secundaria) a nivel nacional como el número de alumnos, profesores y el presupuesto en educación por alumno que se destina en cada uno de los departamentos del país. A continuación se señalan las más importantes:

- Hay en el país en total 413, 888 profesores de educación básica regular del sector público y privado en sus diferentes modalidades. De estos, el 47.5% de los profesores son de nivel primaria; 39.2% de secundaria, y 13.3% de inicial.
- Más de un tercio de los profesores están en Lima y Callao (33.7%), seguidos de los departamentos de La Libertad con 5.4%; Piura y Cajamarca con 5.0% respectivamente.
- Exceptuando a Lima y Callao, los departamentos de La Libertad, Arequipa y Piura son los que cuentan con la mayor cantidad de profesores de nivel inicial. En el nivel primario, son La Libertad, Cajamarca y Piura; y en el nivel secundario es Junín, La Libertad y Puno.
- A nivel de Macro regiones, la Región Norte concentra el 25.9% de los profesores de educación básica regular (107,001 profesores); la Región Sur el 20.1% (83,205 profesores); el Centro 12.8% (52,775 profesores); y el Oriente 7.6% (31,603 profesores).
- Hay en nuestro país, 7'644,826 alumnos a nivel nacional del sector público y privado de los niveles inicial, primario y secundario. El 51.6% de los alumnos pertenecen al nivel primario; 32.6% a secundaria; y el 15.7% al nivel inicial.
- El 29.1% de los alumnos de educación básica regular estudian en Lima y Callao. Le siguen los departamentos de Piura con 6.0%; Cajamarca 5.8%, y La Libertad con 5.4%. Son estos mismos departamentos los que presentan la mayor cantidad de alumnos en sus diferentes niveles.
- A nivel macro regional, el Norte alberga al 27.8% de los alumnos; el Sur al 20.2%; el Centro al 13.7% y el Oriente al 9.1% de alumnos de nivel inicial, primario y secundario.
- El gasto en educación por alumno en el país para el año 2006 es de S/. 718 en el nivel inicial; S/. 832 en primaria y S/. 1,161 en secundaria. Este gasto es uno de los más bajos en comparación con países de América Latina (sobrepasa los \$ 800 en cada nivel).
- Los departamentos de Moquegua, Tumbes, y Tacna presentan los mayores gastos en educación por alumno; en promedio, gastan más de S/.1,100. Contrariamente, los departamentos de Cusco, Lambayeque y Huánuco tiene un gasto en promedio menor a S/. 740 por alumno.
- Respecto a la relación alumnos-profesor; a nivel país, está presenta un ratio de 18 alumnos-profesor; cifra menor a los estándares de educación, 35 alumnos por profesor.
- Superan al promedio de educación, los departamentos de Puno y Amazonas con 40 y 37 en el nivel inicial.



Cuadro N° 01
N° de Profesores de Educación Básica Regular, 2007

Regiones	N° Profesores				
	inicial 1/	primaria 2/	secundaria 3/	Total	%
Amazonas	560	3,287	1,920	5,767	1.4
Ancash	1,967	8,790	7,553	18,310	4.4
Apurímac	824	3,764	2,933	7,521	1.8
Arequipa	2,605	8,055	7,407	18,067	4.4
Ayacucho	1,021	5,838	4,108	10,967	2.6
Cajamarca	2,032	11,794	6,996	20,822	5.0
Callao	2,322	5,630	4,828	12,780	3.1
Cusco	1,664	8,489	6,493	16,646	4.0
Huancavelica	776	3,845	2,628	7,249	1.8
Huanuco	900	5,657	3,726	10,283	2.5
Ica	1,940	5,220	4,746	11,906	2.9
Junín	1,730	9,060	8,589	19,379	4.7
La Libertad	2,719	10,917	8,513	22,149	5.4
Lambayeque	1,980	7,296	6,236	15,512	3.7
Lima 4/	21,646	54,677	50,201	126,524	30.6
Loreto	2,051	7,820	5,013	14,884	3.6
Madre de Dios	212	706	672	1,590	0.4
Moquegua	445	1,272	1,358	3,075	0.7
Pasco	417	2,198	2,282	4,897	1.2
Piura	2,481	10,528	7,753	20,762	5.0
Puno	1,421	9,769	8,231	19,421	4.7
San Martín	1,086	5,283	3,636	10,005	2.4
Tacna	768	1,940	2,271	4,979	1.2
Tumbes	585	1,564	1,530	3,679	0.9
Ucayali	697	3,199	2,818	6,714	1.6
Total	54,849	196,598	162,441	413,888	100.0
%	13.3	47.5	39.2	100.0	

1/ escolarizada y no escolarizada

2/ polidocente completo, multigrado, unidocente multigrado

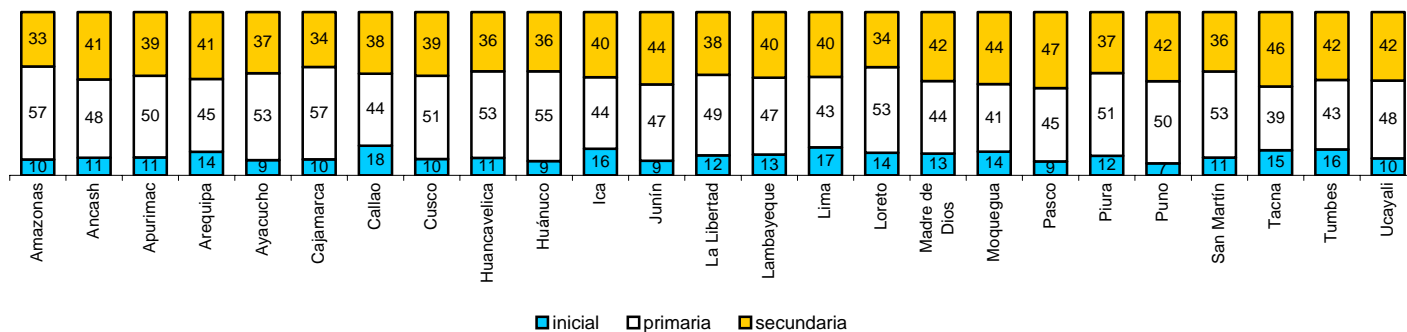
3/ presencia y a distancia

4/ incluye Lima Metropolitana y Lima Provincias

Fuente: Ministerio de Educación. Unidad de Estadística Educativa, 2008

Elaboración: Perú Descentralizado

Gráfico N° 01: Profesores por nivel educativo 2007 (en %)



Cuadro N° 02
N° de Alumnos de Educación Básica Regular, 2007

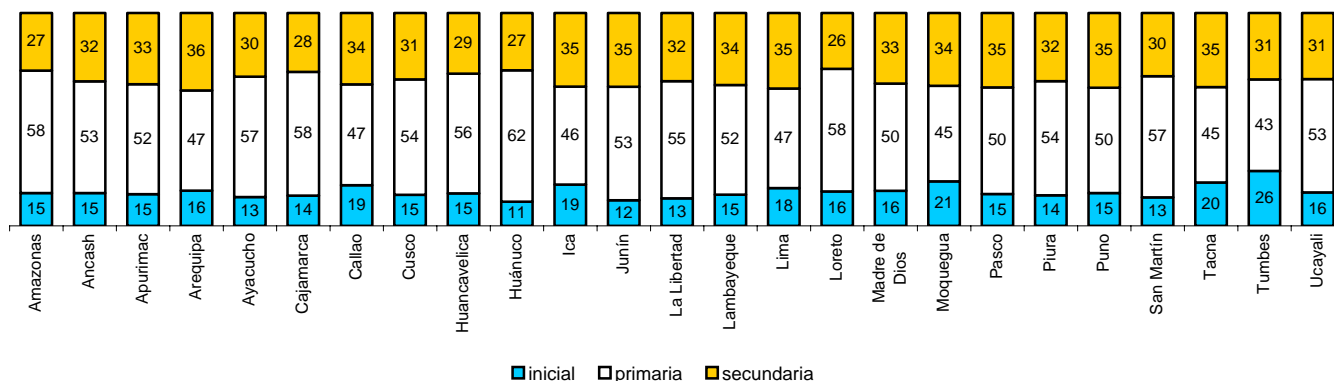
Regiones	N° Alumnos			Total	%
	inicial	primaria	secundaria		
Amazonas	20,721	77,345	36,375	134,441	1.8
Ancash	49,990	170,561	104,275	324,826	4.2
Apurímac	23,286	81,026	52,375	156,687	2.0
Arequipa	47,172	134,944	104,085	286,201	3.7
Ayacucho	28,576	119,887	63,507	211,970	2.8
Cajamarca	62,645	257,142	122,521	442,308	5.8
Callao	40,729	100,459	71,324	212,512	2.8
Cusco	55,678	207,336	119,421	382,435	5.0
Huancavelica	25,223	93,273	47,245	165,741	2.2
Huanuco	27,066	147,248	64,265	238,579	3.1
Ica	38,037	90,019	67,722	195,778	2.6
Junín	42,381	188,253	122,477	353,111	4.6
La Libertad	53,421	227,436	132,582	413,439	5.4
Lambayeque	43,047	152,181	99,776	295,004	3.9
Lima 1/	358,858	941,539	714,918	2,015,315	26.4
Loreto	52,869	188,381	85,908	327,158	4.3
Madre de Dios	5,235	16,071	10,578	31,884	0.4
Moquegua	8,360	17,910	13,638	39,908	0.5
Pasco	12,117	40,718	28,366	81,201	1.1
Piura	65,665	246,415	147,236	459,316	6.0
Puno	57,501	185,359	131,230	374,090	4.9
San Martín	29,261	124,413	65,005	218,679	2.9
Tacna	15,428	33,798	26,259	75,485	1.0
Tumbes	15,185	25,313	18,367	58,865	0.8
Ucayali	23,482	79,908	46,503	149,893	2.0
Total	1,201,933	3,946,935	2,495,958	7,644,826	100.0
%	15.7	51.6	32.6	100.0	

1/ incluye Lima Metropolitana y Lima Provincias

Fuente: Ministerio de Educación. Unidad de Estadística Educativa, 2008

Elaboración: Perú Descentralizado

Gráfico N° 02: Alumnos por nivel educativo 2007 (en %)



Cuadro N° 03
Gasto Público por Alumno en Educación Básica Regular (En S/.)

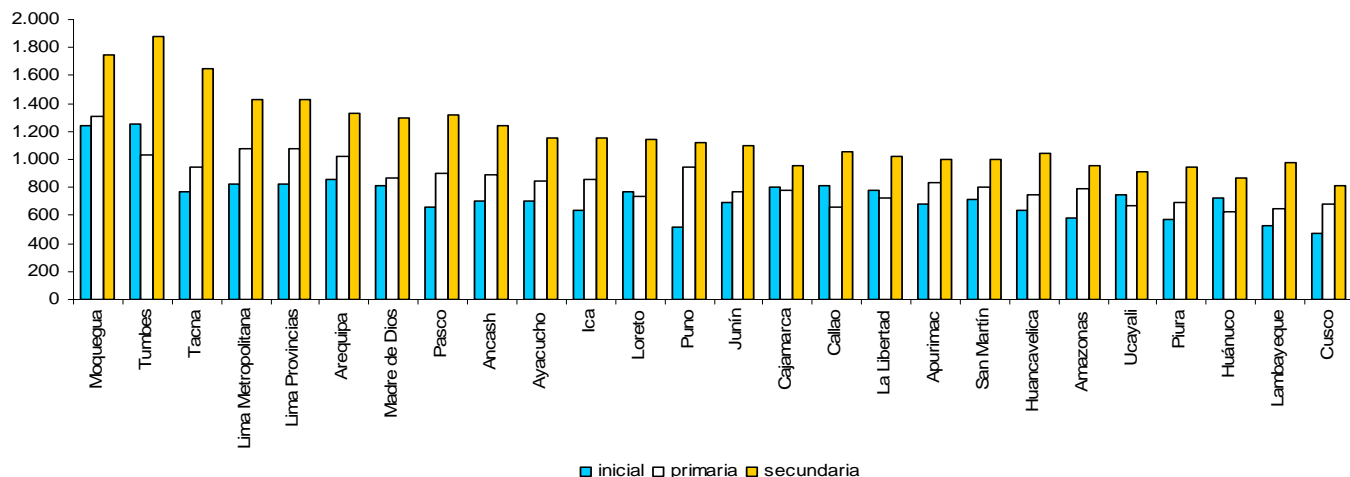
Regiones	Gasto por Alumno 1/		
	inicial	primaria	secundaria
Amazonas	585	792	956
Ancash	700	888	1.241
Apurímac	679	836	1.004
Arequipa	862	1.019	1.329
Ayacucho	702	850	1.149
Cajamarca	802	783	957
Callao	818	659	1.054
Cusco	469	685	817
Huancavelica	639	752	1.046
Huánuco	722	623	866
Ica	632	861	1.158
Junín	690	768	1.095
La Libertad	778	725	1.026
Lambayeque	529	649	982
Lima Metropolitana	819	1.072	1.424
Lima Provincias	819	1.072	1.424
Loreto	766	732	1.146
Madre de Dios	812	866	1.299
Moquegua	1.242	1.303	1.750
Pasco	661	898	1.321
Piura	575	693	946
Puno	513	948	1.116
San Martín	714	804	998
Tacna	773	943	1.652
Tumbes	1.250	1.034	1.876
Ucayali	746	673	913
Perú	718	832	1.161

1/ gasto público en educación 2006

Fuente: Ministerio de Educación. Unidad de Estadística Educativa, 2008

Elaboración: Perú Descentralizado

Gráfico N° 03: Gasto Público por Alumnos en Educación Básica Regular (En S/.)



Cuadro Nº 04
Ratio Alumno-Profesor de Educación Básica Regular, 2007

Regiones	Ratio Alumno-Profesor			
	inicial	primaria	secundaria	Total
Amazonas	37	24	19	23
Ancash	25	19	14	18
Apurímac	28	22	18	21
Arequipa	18	17	14	16
Ayacucho	28	21	15	19
Cajamarca	31	22	18	21
Callao	18	18	15	17
Cusco	33	24	18	23
Huancavelica	33	24	18	23
Huánuco	30	26	17	23
Ica	20	17	14	16
Junín	24	21	14	18
La Libertad	20	21	16	19
Lambayeque	22	21	16	19
Lima 1/	17	17	14	16
Loreto	26	24	17	22
Madre de Dios	25	23	16	20
Moquegua	19	14	10	13
Pasco	29	19	12	17
Piura	26	23	19	22
Puno	40	19	16	19
San Martín	27	24	18	22
Tacna	20	17	12	15
Tumbes	26	16	12	16
Ucayali	34	25	17	22
Perú	22	20	15	18

1/ incluye Lima Metropolitana y Lima Provincias

Fuente: Ministerio de Educación. Unidad de Estadística Educativa, 2008

Elaboración: Perú Descentralizado

Gráfico Nº 04: Ratio Alumno-profesor por nivel educativo 2007

